

# eRechnungen

verarbeiten mit

## AutoClick

AutoClick mit dem Modul **eInvoice** verarbeitet die Standards:

**XRechnung**

**ZUGFeRD**

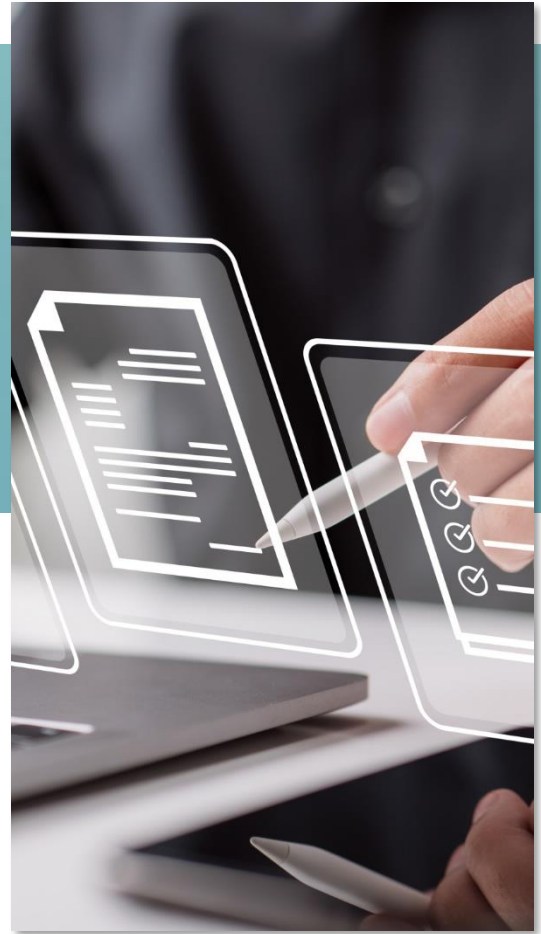
**Factur X**

AutoClick und das Modul **eInvoice** verarbeiten die Standards XRechnung 1.0, 2.0, 3.0, Factur X 1.0.06 und ZUGFeRD 2.1 inkl. der jeweilig möglichen Varianten CII oder UBL.

**Der bestehende Rechnungsprozess kann unverändert weiter genutzt werden!**

**eInvoice** kann automatisch eine PDF-Datei zum Anzeigen generieren, die auch kundenspezifisch angepasst werden kann. Damit lassen sich alle eRechnungen in gleicher Art und Weise gut lesbar „ansehen“.

Der Export zu nachfolgenden Systemen kann kundenspezifisch konfiguriert werden. Die Original-eRechnung kann auch in die erzeugte PDF-Datei eingebettet werden.



### Benefits:

- Der bestehende RE-Prozess kann unverändert weiter genutzt werden.
- Die Belegdatei und die Indexdaten sowie die Original-eRechnung, in die Belegdatei eingebettet, können zur Verfügung gestellt werden.
- Zu allen eRechnungen können einheitliche PDF-Dateien zur Ansicht generiert werden.
- Alle Einstellungen erfolgen allein über Konfiguration und Dokumenttyp-Editor (kein Scripting erforderlich).
- Alle AutoClick Features stehen zur Verfügung.

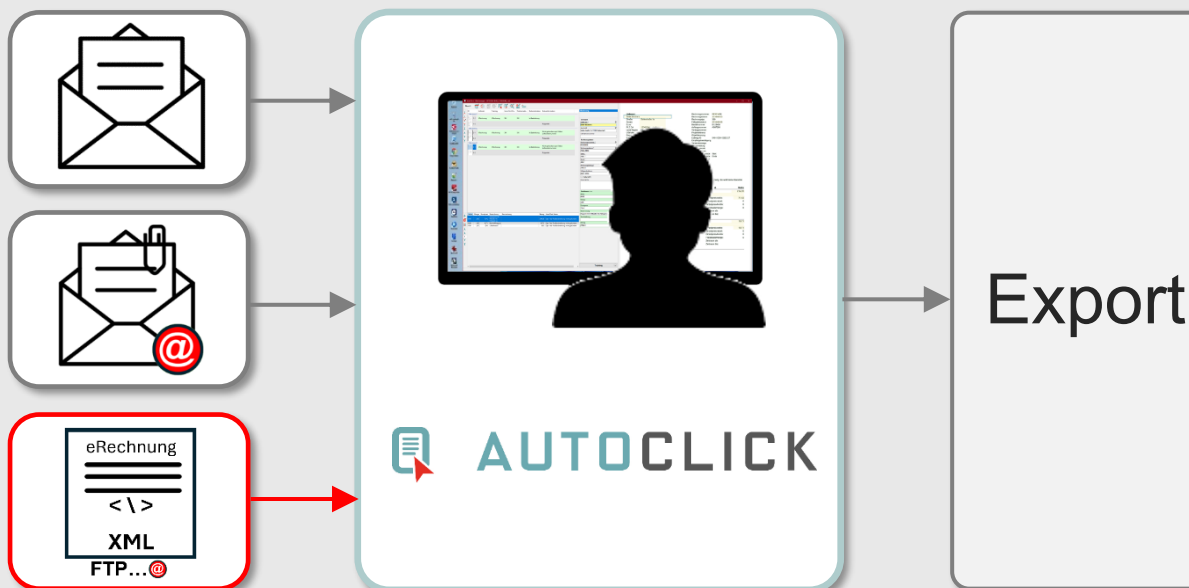
## Einheitliche Visualisierung:

Das Modul **eInvoice** kann automatisch aus allen zugeführten eRechnungen eine standardisierte oder kundenspezifische PDF zur Visualisierung der Rechnungsdaten mit sehr übersichtlichem Layout erzeugen. So können alle eRechnungen einheitlich formatiert angezeigt werden. Auch ZUGFeRD und Factor X Rechnungen können so optisch aufbereitet und besser visualisiert werden.

## Einfach, sicher, schnell

Mit AutoClick und dem Modul **eInvoice** lassen sich die unterschiedlichen eRechnungen, gescannte Rechnungen und Rechnungen per E-Mail einheitlich verarbeiten, visualisieren, validieren und exportieren.

### Multi Channel Input Management:



## Was **eInvoice** exportieren kann:

Indexdaten Export (xml, csv, ...) und PDF-Beleg Export bleiben unverändert:

- Die Original eRechnung (XRechnung, ZUGFeRD oder Factor X) kann allein oder eingebettet in die Visualisierungs-PDF exportiert werden.
- Bei ZUGFeRD kann die Original-ZUGFeRD auch an die Visualisierungs-PDF angehängt werden.
- XRechnungen können alternativ auch in ZUGFeRD eingebettet und exportiert werden.

WWW.OCS.DE



ONE CLICK SOLUTIONS GmbH  
Kirchplatz 6  
89429 Bachhagel

[www.ocs.de](http://www.ocs.de)  
+49 - 9131 918 916 0  
[info@ocs.de](mailto:info@ocs.de)

 ONE CLICK  
SOLUTIONS

